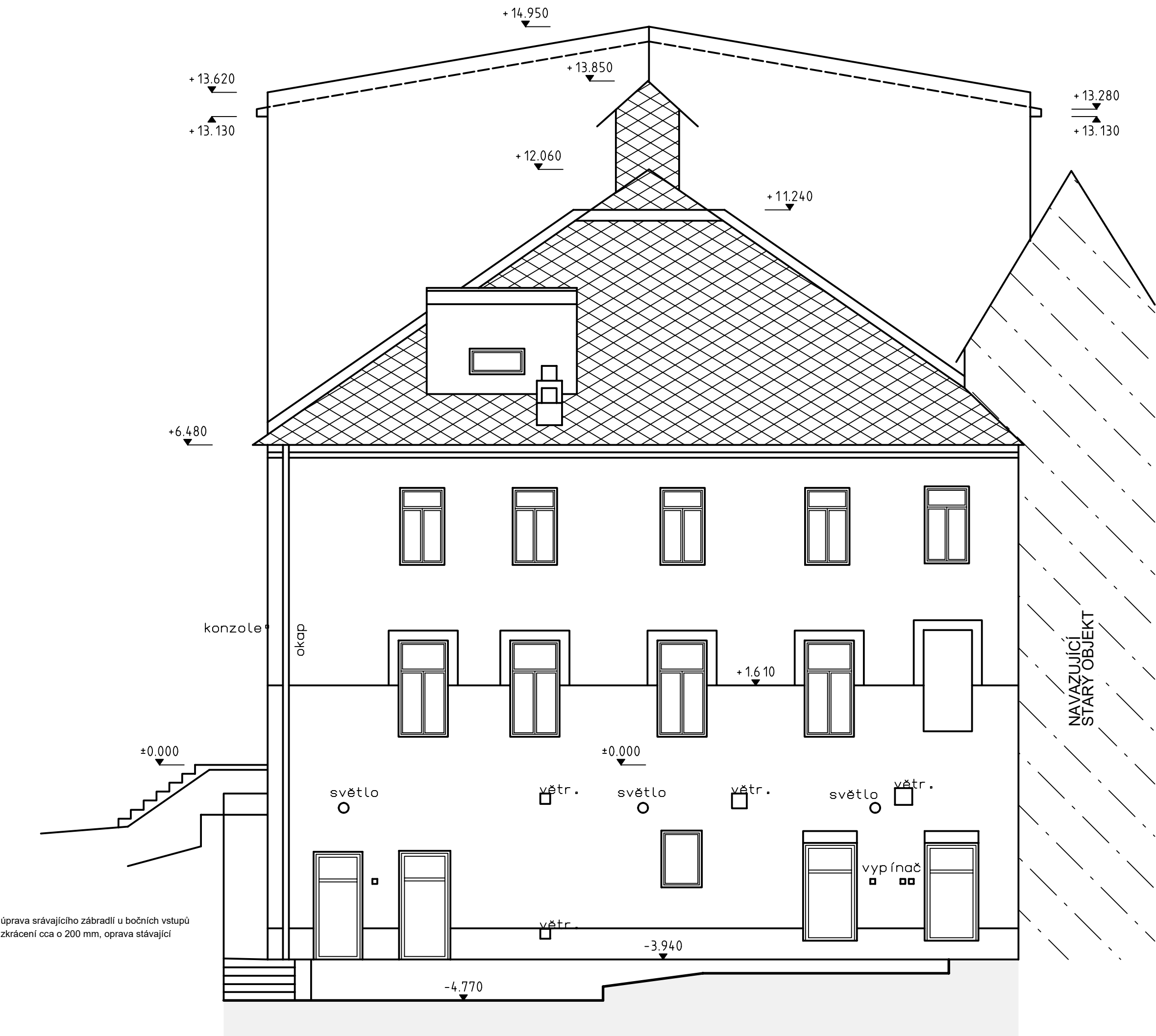


POHLED SEVEROVÝCHODNÍ STÁVAJÍCÍ STAV



Revize:

Ateliér BO s.r.o

Projekční činnost ve výstavbě

722 055 529 m.vyzral@seznam.cz

Akce:

Snížení energetické náročnosti

obj. Měst. kul. střed. v Lubech

Stav. objekt:

SO-01 ZATEPLENÍ OBJEKTU

PROJEKT PRO PROVEDENÍ STAVBY

Investor:

Město Luby

nám. 5 května 164, 351 37 Luby

Lokalita:

Revoluční 465, 351 37 Luby

Díleč část - profese:

D.1.1 ARCHITEKTONICKO STAVEBNÍ ČÁST

Výkres:

Pohled severovýchodní stávající stav

Datum tisku:

09.01.2018

Měřítko:

1:75

Datum:

11/2017

Zpracoval:

Ing. Marian Vyžral ;ČKAIT 0101896

Číslo akce:

73/2017

Číslo výkresu:

D19

Revize:

Rev.00